

Blue Horizon

RESIDENCE

Rešetari, Kastav



Blue Horizon

RESIDENCE

Rešetari, Kastav

The design of the facade is carried out according to the principle of modern construction, in accordance with the functional and technological requirements of the building, using high-quality and durable materials, which by their quality ensure the rational use of energy. The roof plate of the building will be flat with the possibility of installing solar energy collectors. They are intended to be opened from the Al profile with sun protection with blinds.

Oblikovanje pročelja provodi se prema načelu suvremenog građenja u skladu s funkcionalnim i tehnološkim zahtjevima građevine primjenom kvalitetnih i postojanih materijala koji po svojoj kvaliteti osiguravaju racionalno korištenje energije. Krovna ploha građevine izvesti će se ravna s mogućnošću postavljanja kolektora sunčeve energije. Predviđeni su otvori iz Al profila sa zaštitom od sunca roletama.





Functional & design characteristics of the landscape

Funkcionalne i oblikovne karakteristike krajobraza

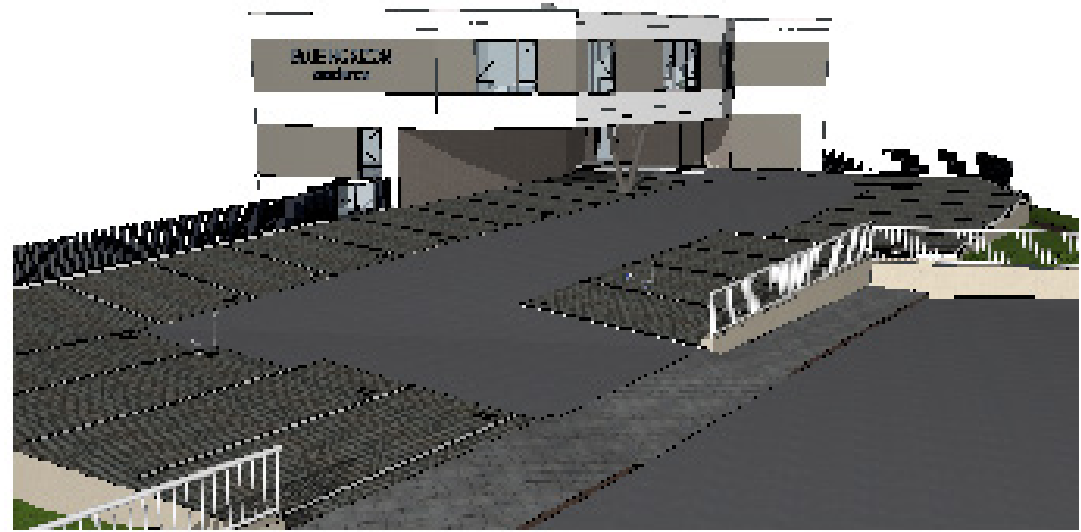
The space of the construction plot will be arranged in the traditional way of garden arrangement, respecting the functional and design characteristics of the landscape with the use of autochthonous plant species. It is planned to horticulturally arrange the area of 410 m² of the building plot by planting tall and low greenery, which is 39% of the undeveloped part of the building plot. Fence walls and fences are made of stone, green and metal, with a maximum height of 180 m.

Prostor građevinske čestice uredit će se na tradicionalni način uređivanja okućnice, poštujući funkcionalne i oblikovne karakteristike krajobraza uz upotrebu autohtonih biljnih vrsta. Predviđeno je hortikulturno urediti površinu od 410 m² građevne čestice sadnjom visokog i niskog zelenila što je 39% neizgrađenog dijela građevinske čestice. Ogradni zidovi i ograde izrađuju se od kamena, zeleni i metala, najviše visine 180 m.





BLUE HORIZON
residence



Parking Parking

Popis površina- stanovi
i pripadajući prostori



Redni broj	Opis površine	Stanovi	Pripadajući prostori
1	Parkiranje	101	101
2	Parkiranje	102	102
3	Parkiranje	103	103
4	Parkiranje	104	104
5	Parkiranje	105	105
6	Parkiranje	106	106
7	Parkiranje	107	107
8	Parkiranje	108	108
9	Parkiranje	109	109
10	Parkiranje	110	110
11	Parkiranje	111	111
12	Parkiranje	112	112
13	Parkiranje	113	113
14	Parkiranje	114	114
15	Parkiranje	115	115
16	Parkiranje	116	116
17	Parkiranje	117	117
18	Parkiranje	118	118
19	Parkiranje	119	119
20	Parkiranje	120	120
21	Parkiranje	121	121
22	Parkiranje	122	122
23	Parkiranje	123	123
24	Parkiranje	124	124
25	Parkiranje	125	125
26	Parkiranje	126	126
27	Parkiranje	127	127
28	Parkiranje	128	128
29	Parkiranje	129	129
30	Parkiranje	130	130
31	Parkiranje	131	131
32	Parkiranje	132	132
33	Parkiranje	133	133
34	Parkiranje	134	134
35	Parkiranje	135	135
36	Parkiranje	136	136
37	Parkiranje	137	137
38	Parkiranje	138	138
39	Parkiranje	139	139
40	Parkiranje	140	140
41	Parkiranje	141	141
42	Parkiranje	142	142
43	Parkiranje	143	143
44	Parkiranje	144	144
45	Parkiranje	145	145
46	Parkiranje	146	146
47	Parkiranje	147	147
48	Parkiranje	148	148
49	Parkiranje	149	149
50	Parkiranje	150	150
51	Parkiranje	151	151
52	Parkiranje	152	152
53	Parkiranje	153	153
54	Parkiranje	154	154
55	Parkiranje	155	155
56	Parkiranje	156	156
57	Parkiranje	157	157
58	Parkiranje	158	158
59	Parkiranje	159	159
60	Parkiranje	160	160
61	Parkiranje	161	161
62	Parkiranje	162	162
63	Parkiranje	163	163
64	Parkiranje	164	164
65	Parkiranje	165	165
66	Parkiranje	166	166
67	Parkiranje	167	167
68	Parkiranje	168	168
69	Parkiranje	169	169
70	Parkiranje	170	170
71	Parkiranje	171	171
72	Parkiranje	172	172
73	Parkiranje	173	173
74	Parkiranje	174	174
75	Parkiranje	175	175
76	Parkiranje	176	176
77	Parkiranje	177	177
78	Parkiranje	178	178
79	Parkiranje	179	179
80	Parkiranje	180	180
81	Parkiranje	181	181
82	Parkiranje	182	182
83	Parkiranje	183	183
84	Parkiranje	184	184
85	Parkiranje	185	185
86	Parkiranje	186	186
87	Parkiranje	187	187
88	Parkiranje	188	188
89	Parkiranje	189	189
90	Parkiranje	190	190
91	Parkiranje	191	191
92	Parkiranje	192	192
93	Parkiranje	193	193
94	Parkiranje	194	194
95	Parkiranje	195	195
96	Parkiranje	196	196
97	Parkiranje	197	197
98	Parkiranje	198	198
99	Parkiranje	199	199
100	Parkiranje	200	200

High ground floor Visoko prizemlje

	Namjena prostora	Namjena prostora	Namjena prostora	Korisna vrijednost površine m ²
Stan 0.1 prizemlje	stambena	zatvoreno	104,81 m ²	104,81 m ²
	natkriveni i nenatkriveni dio terase	otvoreno	15,70 m ²	7,85 m ²
	spremište 0.6	zatvoreno	19,42 m ²	9,71 m ²
	okućnica	otvoreno	147,82 m ²	17,15 m ²
	parking 15/16	otvoreno	24,99 m ²	5,62 m ²
	UKUPNO STAN 0.1			312,74 m ²
Stan 0.2 prizemlje	stambena	zatvoreno	68,16 m ²	68,16 m ²
	spremište 0.7	zatvoreno	20,71 m ²	10,35 m ²
	okućnica	otvoreno	41,74 m ²	6,83 m ²
	parking 1/2	otvoreno	25,00 m ²	5,00 m ²
	UKUPNO STAN 0.2			155,61 m ²
Stan 0.3 prizemlje	stambena	zatvoreno	57,63 m ²	57,63 m ²
	natkrivena terasa	otvoreno	11,06 m ²	5,53 m ²
	spremište 11	zatvoreno	17,21 m ²	8,60 m ²
	okućnica	otvoreno	23,33 m ²	4,69 m ²
	parking 1.1/1.2	otvoreno	25,50 m ²	5,10 m ²
	UKUPNO STAN 0.3			134,73 m ²

1st floor

1. kat

Stan 1.1 1. kat	Namjena prostora	Namjena prostora	Namjena prostora	Korisna vrijednost površine m ²
	stambena	zatvoreno	60,74 m ²	60,74 m ²
	natkrivena terasa	otvoreno	11,73 m ²	6,37 m ²
	spremište 0.3	zatvoreno	15,48 m ²	7,74 m ²
	parking 18/19	otvoreno	25,00 m ²	5,00 m ²
UKUPNO STAN 1.1			112,95 m ²	79,85 m ²
Stan 1.2 1. kat	stambena	zatvoreno	75,05 m ²	75,05 m ²
	lođa + natkrivena/ nenatkrivena terasa	otvoreno	16,28 m ²	9,91 m ²
	spremište 12	zatvoreno	20,13 m ²	10,07 m ²
	parking 21/22	otvoreno	26,06 m ²	5,22 m ²
	UKUPNO STAN 1.2			137,52m ²
Stan 1.3 1. kat	stambena	zatvoreno	69,94 m ²	69,94 m ²
	lođa + natkrivena/ nenatkrivena terasa	otvoreno	12,39 m ²	7,94 m ²
	spremište 0.2	zatvoreno	10,23 m ²	5,11 m ²
	parking 23/24	otvoreno	26,06 m ²	5,22 m ²
	UKUPNO STAN 1.3			118,62 m ²

2nd floor

2. kat

Stan 2.1 2. kat	Namjena prostora	Namjena prostora	Namjena prostora	Korisna vrijednost površine m ²
	stambena	zatvoreno	52,06 m ²	52,06 m ²
	lođa	otvoreno	7,33 m ²	5,49 m ²
	spremište 0.8	zatvoreno	10,28 m ²	5,14 m ²
	parking 1.1/1.2	otvoreno	27,25 m ²	9,88 m ²
UKUPNO STAN 2.1			96,92 m ²	72,57 m ²

Stan 2.2 2. kat	stambena	zatvoreno	55,47 m ²	55,47 m ²
	natkrivena terasa	otvoreno	11,17 m ²	5,58 m ²
	spremište 0.4	zatvoreno	13,61 m ²	6,80 m ²
	parking 2.1/2.2	otvoreno	25,50 m ²	5,10 m ²
	UKUPNO STAN 2.2			105,57 m ²

Stan 2.3 2. kat	stambena	zatvoreno	57,64 m ²	57,64 m ²
	lođa + natkrivena terasa	otvoreno	8,49 m ²	4,24 m ²
	spremište 0.1	zatvoreno	11,66 m ²	5,83 m ²
	parking 3.1/3.2	otvoreno	25,50 m ²	5,10 m ²
	UKUPNO STAN 2.3			103,29 m ²

Stan 2.4 2. kat	stambena	zatvoreno	44,80 m ²	44,80 m ²
	lođa + natkrivena terasa	otvoreno	6,27 m ²	3,45 m ²
	spremište 0.9	zatvoreno	13,77 m ²	6,88 m ²
	parking 4.1/4.2	otvoreno	25,50 m ²	5,10 m ²
	UKUPNO STAN 2.4			90,34 m ²

3rd floor

3. kat

Stan 3.1 3. kat	Namjena prostora	Namjena prostora	Namjena prostora	Korisna vrijednost površine m ²
	stambena	zatvoreno	79,76 m ²	79,76 m ²
	natkrivena terasa	otvoreno	11,36 m ²	5,68 m ²
	spremište 13	zatvoreno	15,64 m ²	7,82 m ²
	parking 3/4	otvoreno	25,00 m ²	5,00 m ²
UKUPNO STAN 3.1			131,76 m ²	98,26 m ²
Stan 3.2 3. kat	stambena	zatvoreno	95,66 m ²	95,66 m ²
	natkrivena terasa	otvoreno	15,54 m ²	7,77 m ²
	spremište 10	zatvoreno	21,59 m ²	10,79 m ²
	parking 12/13	otvoreno	31,00 m ²	15,05 m ²
	UKUPNO STAN 3.2			163,79 m ²
Stan 3.3 3. kat	stambena	zatvoreno	95,00 m ²	95,00 m ²
	lođa	otvoreno	13,13 m ²	7,17 m ²
	spremište 0.5	zatvoreno	20,64 m ²	10,32 m ²
	parking 14/17	otvoreno	30,33 m ²	9,82 m ²
	UKUPNO STAN 3.3			159,01 m ²

One Building d.o.o.

OIB: 61243950104

Ulica hrvatskih branitelja 5, Kostrena
Mob/Viber/WhatsApp: +385 91 595 2861

number 
PROPERTIES